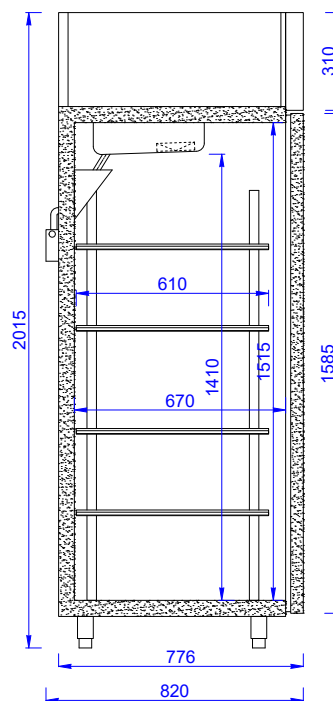




www.mawi-poland.pl



SZAFKA MROŻNICZA

## FR GASTRO 700 (SMR 700)

### WYPOSAŻENIE STANDARDOWE:

- wbudowany agregat mroźniczy
- rozstaw prowadnic przystosowany pod pojemniki GN
- korpus izolowany pianką poliuretanową
- drzwi pełne izolowane
- chłodzenie dynamiczne
- elektroniczny termostat z cyfrowym wyświetlaczem
- automatyczne odparowanie skroplin
- wnętrze szafy wykonane z blachy aluminiowej
- korpus zewnętrzny lakierowany na kolor biały
- 4 półki siatkowe stalowe w kolorze białym z możliwością zmiany wysokości zawieszania
- nogi regulowane INOX

### WYPOSAŻENIE OPCJONALNE:

DOSTĘPNA OPCJA	JEDNOSTKA
dodatkowa półka z kompletem prowadnic	szt
nakładka na półkę perforowana ze stali nierdzewnej	szt
wnętrze ze stali nierdzewnej (nie dotyczy półek)	kpl
korpus zewnętrzny ze stali nierdzewnej	kpl
wykonanie wewnętrzne i zewnętrzne ze stali nierdzewnej - wersja INOX (nie dotyczy półek)	kpl
malowanie korpusu wg palety Mawi RAL	kpl
zamek drzwi	szt
komplet kół	kpl
werja bez agregatu REM (termostat standard)	kpl
termostatyczny zawór rozprężny dla czynnika R404a/R507 dla wersji REM	szt



-18 ... -20 °C

MODEL	WYMIARY [mm] (DŁ x GŁ x WYS)	WYMIAR PÓŁKI [mm]	ILOŚĆ PÓŁEK [szt]	POJEMNOŚĆ BRUTTO KOMORY [l]	PRACA W OTOCZENIU [°C/RH]	CZYNNIK CHŁODNICZY
FR GASTRO 700 (SMR 700)	665 x 820 x 2015	605 x 540	4	573	+15 ... +25 / 60%	R507