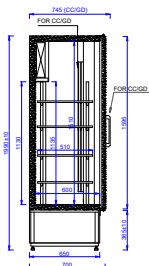
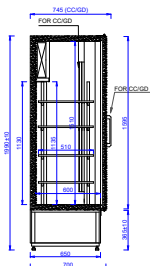




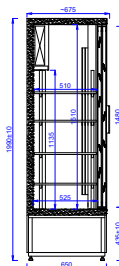
www.mawi-poland.pl



CC 1200 / 1400 / 1600



CC 1200GD / 1400GD / 1600GD



CC 1200SGD / 1400SGD / 1600SGD



+1 ... +10 °C

MODEL	WYMIARY [mm] (DŁ x GŁ x WYS)	WYMIAR PÓŁKI [mm]	IŁOŚĆ PÓŁEK [szt]	POJEMNOŚĆ BRUTTO KOMORY [l]	PRACA W OTOCZENIU [°C/RH]	CZYNNIK CHŁODNICZY
CC 1200 (SCH 800)	1200 x 700 x 1990	485 x 510	8	1015	+15 ... +25 / 60%	R507
CC 1400 (SCH 1000)	1400 x 700 x 1990	507 x 600	8	1195	+15 ... +25 / 60%	R507
CC 1600 (SCH 1400)	1600 x 700 x 1990	510 x 710	8	1377	+15 ... +25 / 60%	R507
CC 1200 GD (SCH 800S)	1200 x 700 x 1990	485 x 510	8	1015	+15 ... +25 / 60%	R507
CC 1400 GD (SCH 1000S)	1400 x 700 x 1990	507 x 600	8	1195	+15 ... +25 / 60%	R507
CC 1600 GD (SCH 1400S)	1600 x 700 x 1990	510 x 710	8	1377	+15 ... +25 / 60%	R507
CC 1200 SGD (SCH 800R)	1200 x 650 x 1990	485 x 510	8	1015	+15 ... +25 / 60%	R507
CC 1400 SGD (SCH 1000R)	1400 x 650 x 1990	507 x 600	8	1195	+15 ... +25 / 60%	R507
CC 1600 SGD (SCH 1400R)	1600 x 650 x 1990	510 x 710	8	1377	+15 ... +25 / 60%	R507

CC 1200 (SCH800)

CC 1400 (SCH1000)

CC 1600 (SCH1400)

WYPOSAŻENIE STANDARDOWE:

- wbudowany agregat chłodniczy
- korpus izolowany pianką poliuretanową
- drzwi pełne izolowane - CC 1200 / CC 1400 / CC 1600
- drzwi przeszklone uchylne z szybą zespoloną CC 1200 GD / CC 1400 GD / CC 1600 GD
- drzwi przeszklone przesuwne z szybą zespoloną CC 1200 SGD / CC 1400 SGD / CC 1600 SGD
- chłodzenie grawitacyjne
- elektroniczny termostat z cyfrowym wyświetlaczem
- automatyczne odparowanie kroplin (nie dotyczy szaf z agregatem na górze)
- wnętrze szafy wykonane z blachy aluminiowej
- korpus zewnętrzny lakierowany na kolor biały
- 8 półek siatkowych stalowych w kolorze białym z możliwością zmiany wysokości zawieszenia
- oświetlenie wnętrza LED dla szaf GD i SGD

WYPOSAŻENIE OPCJONALNE:

DOSTĘPNA OPCJA	JEDNOSTKA
chłodzenie wymuszone	kpl
dotatkowa półka z kompletem zaczepów	szt
nakładka na półkę perforowana ze stali nierdzewnej	szt
oświetlenie LED w profilu kątowym na bokach szafy	kpl
wnętrze ze stali nierdzewnej (nie dotyczy półek)	kpl
korpus zewnętrzny ze stali nierdzewnej	kpl
wykonanie wewnętrzne i zewnętrzne ze stali nierdzewnej - wersja INOX (nie dotyczy półek)	kpl
listwy cenowe dla szaf przeszklonych GD i SGD (zestaw 8 szt)	kpl
malowanie korpusu wg palety Mawi RAL	kpl
zamek drzwi	szt
komplet kół	kpl
zaczep półki	szt
plafoniera górna podświetlana	mb
agregat montowany na górze	kpl
werja bez agregatu REM (termostat standard)	kpl
termostatyczny zawór rozprężny dla czynnika R404a/R507 dla wersji REM	szt