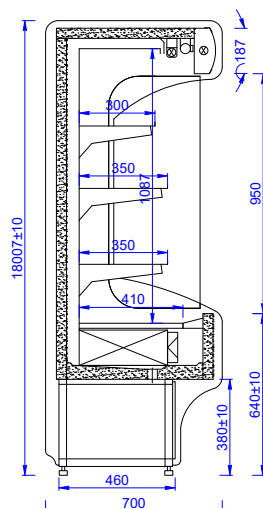




www.mawi-poland.pl



+1 ... +10 °C

MODEL	WYMIARY [mm] (DŁ x GŁ x WYS)	DŁUGOŚĆ BEZ BOKÓW (KORPUSU) [mm]	PRACA W OTOCZENIU [C/RH]	CZYNNIK CHŁODNICZY	POWIERZCHNIA EKSPOZYCJI [m ²]
RCH 5M - 0.7	710 x 700 x 1800	640	+15 ... +25 / 60%	R507	0.9
RCH 5M - 0.9	910 x 700 x 1800	840	+15 ... +25 / 60%	R507	1.17
RCH 5M - 1.5	1510 x 700 x 1800	1440	+15 ... +25 / 60%	R507	2.0
RCH 5M - 2.0	2010 x 700 x 1800	1960	+15 ... +25 / 60%	R507	2.7

REGAŁ CHŁODNICZY PLUG IN

RCH 5M

WYPOSAŻENIE STANDARDOWE:

- wbudowany agregat chłodniczy PLUG IN
- chłodzenie DYNAMICZNE
- elektroniczny termostat z cyfrowym wyświetlaczem
- częściowe odparowanie skroplin + pojemnik na skropliny
- 4 rzędy półek z listwami cenowymi, malowane na kolor biały, z możliwością regulacji wysokości i kąta zawieszenia
- oświetlenie górne LED (barwa ciepła)
- roleta nocna
- boki MDF - lakierowane możliwość wyboru koloru z dostępnych Mawi RAL
- plafoniera górna podświetlana możliwość wyboru koloru z dostępnych
- podstawa i nakładka przednia - możliwość wyboru koloru z dostępnych Mawi RAL

WYPOSAŻENIE OPCJONALNE:

DOSTĘPNA OPCJA	JEDNOSTKA
dodatkowa półka lakierowana ze wspornikami i listwami cenowymi	mb
oświetlenie LED (barwa ciepła) pod półkę	mb półki
wszystkie półki (wiszące + dolna) z blachy nierdzewnej H17	mb regatu
wszystkie półki (wiszące + dolna) z blachy kwasoodpornej H18	mb regatu
wszystkie elementy wnętrza regatu z blachy nierdzewnej H17 (półki, wsporniki, plecy, dno)	mb regatu
wszystkie elementy wnętrza regatu z blachy kwasoodpornej H18 (półki, wsporniki, plecy, dno)	mb regatu
dodatkowa półka z blachy nierdzewnej H17	mb półki
dodatkowa półka z blachy kwasoodpornej H18	mb półki
listwa hakowa ze stali nierdzewnej z 6 hakami typu „S” na mb (zamiast 1 półki)	mb
listwa hakowa ze stali nierdzewnej z 6 hakami spawanymi na mb (zamiast 1 półki)	mb
malowanie parownika	mb
wyparka elektryczna - automatyczne odparowanie kondensatu	kpl
malowanie całego wnętrza regatu wg Mawi RAL	kpl
lustro górne podwieszane	mb
łączenie w ciągi	kpl