



+1/+7°C



R507



H17

Wyposażenie standardowe

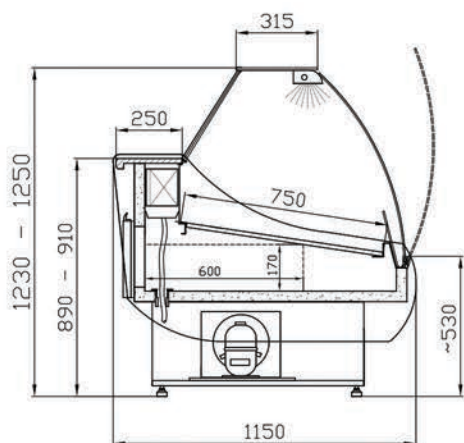
- szyba frontowa uchylna
- chłodzenie grawitacyjne
- komora przechowalnicza z blachy nierdzewnej
- termostat z automatycznym odszranianiem i cyfrowym wyświetlaczem
- boki ABS i korpus izolowany ekologiczną pianką poliuretanową
- oświetlenie ekspozycyjne- świetlówka biała
- przesłonki nocne
- agregat chłodniczy wewnętrzny
- ekspozycja z blachy nierdzewnej
- blat roboczy PCV

Inne wersje

- przystosowana do łączenia w ciągi
- pod agregat zewnętrzny z zaworem rozprężnym
- stolik kasowy LS-R7 str. 26 katalogu
- narożnik chłodniczy wewnętrzny i zewnętrzny str. 15-16 katalogu

Wyposażenie dodatkowe

- blat roboczy z granitu lub blachy nierdzewnej
- przegroda i półka szklana w części ekspozycyjnej
- przegroda ruchoma
- dolna półka dla klienta (reling)
- świetlówka mięsna „natura” lub LED
- grzałka rynienki skroplin
- nakładki kaskadowe
- wanna na świeżą rybę
- gniazdo elektryczne
- podstawa na noże
- przesuwna półka na wagę/krajalnicę
- kółka
- zabezpieczenie antykorozyjne parownika
- automatyczne odparowanie skroplin



Dane techniczne

DŁUGOŚĆ	mm	1330	1570	2000	2580	3060
SZEROKOŚĆ	mm	1150				
WYSOKOŚĆ	mm	1230 - 1250				
ZAKRES TEMPERATUR	°C	OD +1°C DO +7°C PRZY TEMPERATURZE OTOCZENIA 25°C I WILGOTNOŚCI WZGLĘDNEJ 60%				
CZYNNIK CHŁODNICZY	—	R507				
POJEMNOŚĆ UŻYTKOWA	l	350	415	530	700	830
POWIERZCHNIA EKSPOZYCYJNA	m ²	0,94	1,12	1,44	1,88	2,24
NAPIĘCIE ZNAMIONOWE	V	230/50Hz				
MOC ZNAMIONOWA	W	340	420	590	600	650
ZUŻYCIE ENERGII ELEKTRYCZNEJ	kWh/24h	6,2	6,5	8,9	9,1	9,8
ZAPOTRZEBOWANIE MOCY CHŁODNICZEJ NA JEDNOSTKĘ URZĄDZENIA	W/m	450				
MASA	kg	140	175	215	270	320